

**El Modelo Polivalente:
Origen, características, y mecanismos de
adscripción a las modalidades
Técnico-Profesional y Científico-Humanista**

María Paola Sevilla, Duoc UC, Universidad Diego Portales
Leandro Sepulveda, Universidad Alberto Hurtado

Antecedentes

Escasa o nula investigación sobre las características, procesos y resultados del modelo polivalente

En el sistema escolar chileno, los liceos de media se especializan en impartir educación HC o TP. Existe grupo especial que ofrece ambos tipos de educación.

Polivalentes. N:347, Cobertura matrícula :20%

Tendencia a postergar la diferenciación curricular: Reforma 98 retrasa inicio de 9° a 11°. En la práctica, **elección liceo medio=elección educación HC o TP**

Cambio de estructura del sistema educativo que amplía la enseñanza media a 6 años (LGE), agudizará problema de segmentación temprana en liceos TP o HC



¿Liceos polivalentes son la respuesta para evitar público escolar cautivo desde 7° en liceos con cultura TP o HC?

Realidad invisibilizada por la política y la investigación educativa

Antecedentes

Amplia literatura sobre la práctica de organizar al interior de las escuelas a estudiantes según tipo de currículum

Práctica de separar estudiantes según currículum o habilidad es conocida como *tracking*. Su objetivo es adaptar la oferta educativa a las necesidades e intereses de los estudiantes, facilitando la instrucción y favoreciendo los aprendizajes.

Dos orientaciones: funcionalista (valora eficiencia escuelas) y social (juzga impacto en la equidad social). Tracking **trade off entre eficiencia e igualdad de oportunidades.**

Efectos del tracking en la eficiencia y equidad **varían en función de su estructura y organización al interior de las escuelas.**

Relevancia de examinar las **formas del tracking curricular al interior de los liceos polivalentes**, considerando el origen del modelo, sus características, procedimientos de orientación y/o asignación de estudiantes, y las creencias y discursos de los actores escolares.

Metodología

Enfoque mixto de investigación para comprender de manera integral la realidad polivalente, y la manera en la que opera el tracking curricular al interior de los liceos

Análisis de datos administrativos

Matrícula, Simce



Caracterización liceos, estudiantes

Encuesta liceos polivalentes

N=120 (RM, V, VIII)



Indagación arreglo institucional para la adscripción de estudiantes a las modalidades HC o TP

Entrevistas en profundidad

N=8 (RM)



Discursos institucionales y relatos de experiencias

Origen polivalencia

Efecto indirecto decisiones pragmáticas, más que convicción por un modelo educativo que integre a la educación HC y TP

Aprovechamiento de infraestructura para ampliación cobertura

Primaria: 1920. Ley de Instrucción Primaria
Promueve escuelas de primera clase con grados vocacionales anexos.

Secundaria: 1992-1993. Programa Habilitación de Liceos HC con especialidades TP.

1950: Escuelas Consolidadas. Experimento educativo que sobre la base de una o más escuelas primarias, mantienen secciones de enseñanza secundaria y también TP

Estrategia diversificación curricular para captación de mayor matrícula

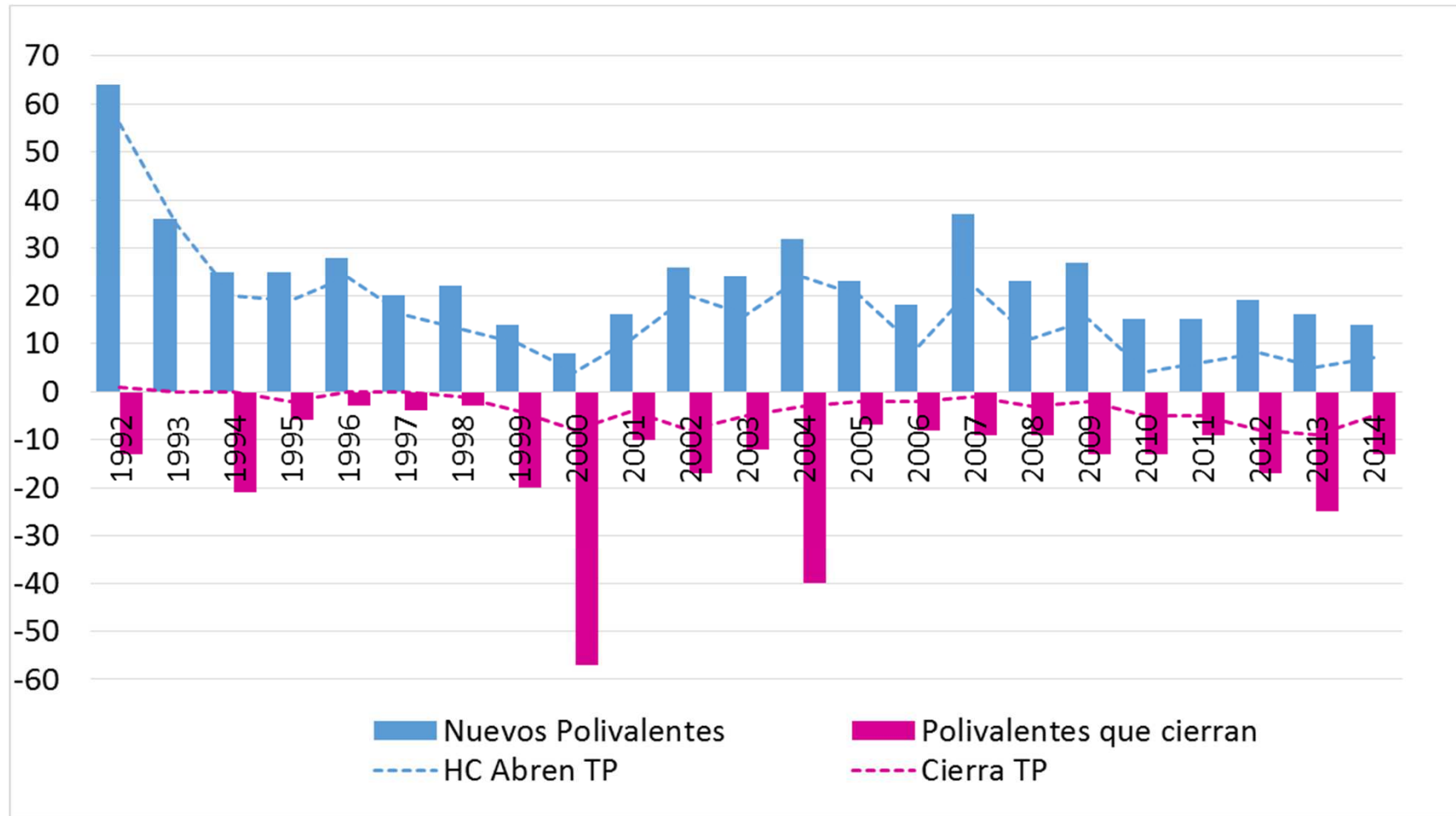


Lógica de mercado sistema educativo

Municipales HC: Acoplan TP
Part. Subv. TP: Acoplan HC

Origen polivalencia

Número de liceos polivalentes que abren y cierran por año. 1991-2014



Características liceos polivalencia

Importante contraste entre Mun. y Part. Subv., en términos de características institucionales y de sus estudiantes

| Variable | Municipales | | | Part. Subv. | | |
|------------------------------|-------------|-----|--------|-------------|-----|--------|
| | HC | TP | Poliv. | HC | TP | Poliv. |
| N° Establecimientos | 301 | 230 | 214 | 1138 | 300 | 132 |
| Prom. Matrícula EM | 406 | 508 | 436 | 161 | 420 | 555 |
| Niveles Impartidos | | | | | | |
| Solo Media | 23% | 62% | 69% | 5% | 47% | 14% |
| Básica y Media | 77% | 38% | 31% | 95% | 53% | 86% |
| Grupo Socioeconómico | | | | | | |
| Alto y Medio Alto | 1% | | | 27% | | |
| Alto, Medio | 17% | 1% | 2% | 43% | 5% | 21% |
| Medio Bajo | 45% | 26% | 29% | 21% | 43% | 67% |
| Bajo | 38% | 74% | 69% | 6% | 52% | 13% |
| Puntaje Simce | | | | | | |
| Prom. Matemáticas | 264 | 228 | 227 | 287 | 244 | 260 |
| Prom. Lenguaje | 264 | 233 | 233 | 276 | 242 | 253 |
| Características Hogar | | | | | | |
| % Padres media comp. | 82% | 73% | 69% | 92% | 74% | 81% |
| % Hogares en Q1 y Q2 | 67% | 89% | 88% | 54% | 86% | 78% |

Establecimientos educación según oferta y dependencia. 2014

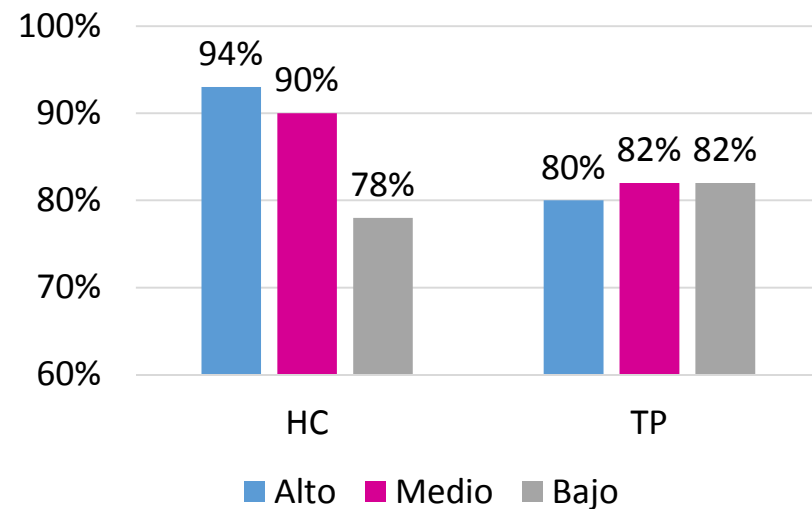
Proceso adscripción modalidades HC y TP

Electividad acotada con injerencia institucional

Electividad: Modelo donde existe una priorización para que las decisiones recaigan en los propios estudiantes y sus familias.

Dispositivos de apoyo para la elección de estudiantes: instancias informativas al interior establecimientos, en función de la oferta disponible.

% de estudiantes que afirma que está en su modalidad porque era realmente lo que quería, según grupo Simce



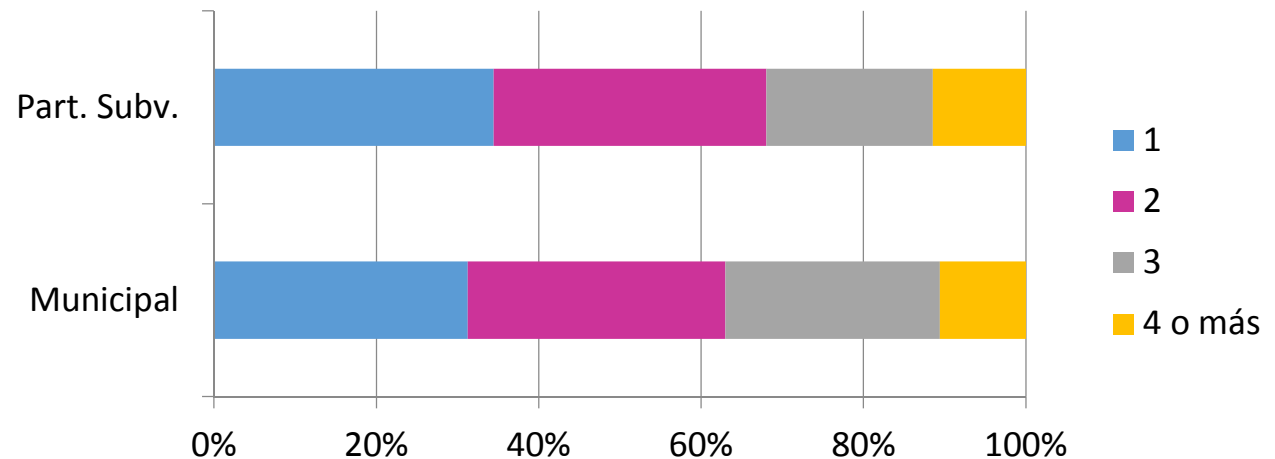
30% de establecimientos polivalentes, segmenta a sus estudiantes en una u otra modalidad al inicio de la educación media, como una forma de facilitar la gestión de los cupos existentes en cada opción curricular

Proceso adscripción modalidades HC y TP

Electividad acotada con injerencia institucional

Acotada: Elección oferta formativa TP se realiza dentro de márgenes acotados por la estructura curricular del liceo polivalente. 32% liceos polivalentes ofrecen solo una especialidad TP.

Distribución de liceos polivalentes según número de especialidades TP ofrecidas

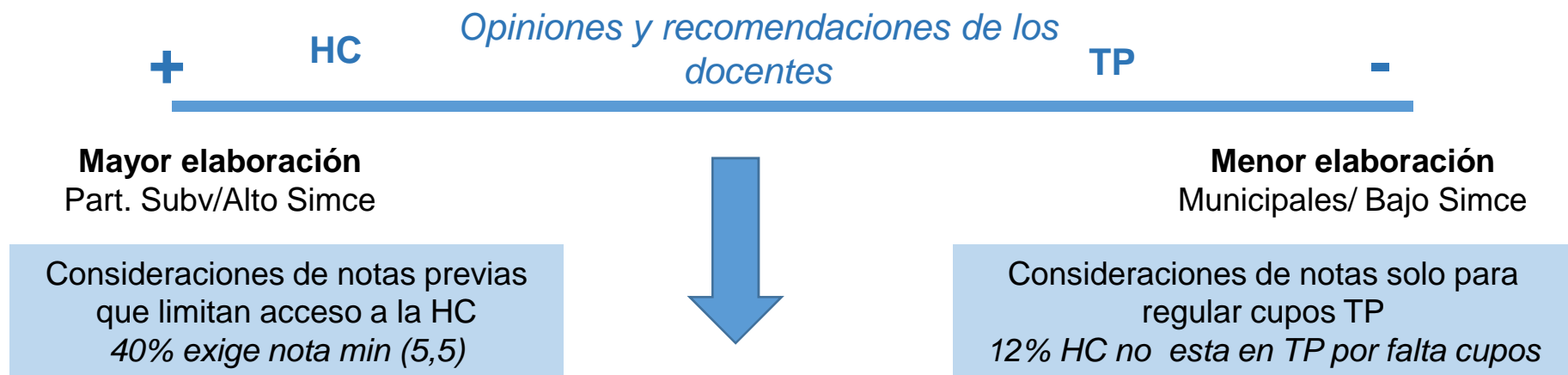


En la indagación cualitativa, los directivos reconocen que la infraestructura, equipamiento, y planta docente disponible las condiciones para ampliar o modificar su oferta curricular en función de los requerimientos del entorno y las preferencias de los estudiantes

Proceso adscripción modalidades HC y TP

Electividad acotada con injerencia institucional

Con injerencia institucional: En mayor o menor grado el liceo juega un rol en la configuración o alteración de las decisiones de los estudiantes, a través de diferentes mecanismos.



Condicionadas fuertemente con el contexto socioeducativo en el cual está inserta la institución escolar

Sentido y oportunidad de un modelo polivalente de provisión de una oferta equilibrada limitado. Se reproduce la lógica del sistema escolar que segmenta fuertemente las opciones HC y TP.

Orientaciones de política

1. Fortalecer el principio de electividad entre las opciones HC y TP con la entrega de información pertinente y oportuna a los estudiantes, respecto a las alternativas curriculares disponibles y sus proyecciones futuras. **Reformar la orientación vocacional.**
2. Velar para que las decisiones de los estudiantes respecto a las modalidades HC y TP acontezcan efectivamente cuando la normativa vigente lo mandata (fines de 2° medio), y no anticipadamente (al ingresar a 1° medio). **Evitar segmentación temprana predominada por factores socioculturales.**
3. Impulsar la entrega de información y debate entre los actores escolares (sobre todo docentes formación general) respecto de la diversidad de alternativas postsecundarias existentes en la actualidad, alternativas a la ruta HC-Universidad. **Hacer frente a resistencias culturales que favorecen una modalidad sobre la otra.**
4. Tomar conciencia sobre las restricciones en la elección de especialidades TP que impone la estructura actual del los establecimientos de educación media. **Repensar modelo de provisión de esta educación.**

*“El alumnado de la HC y la TP es distinto. Los estudiantes TP son mucho más maduros, su disciplina es mejor, son más responsables, porque son chiquititos, estamos hablando que con 15 años toman la decisión que otros alumnos que tienen 17, 18 años y a veces más, aún no la han tomado. Muchos de ellos creen que después de esa especialidad, de ese título, su conocimiento termina. Entonces se lo toman muy en serio **-es como lo único que voy a tener en mi vida-** Nosotros acá tratamos de cambiar eso porque somos optimistas, queremos que los alumnos sigan estudiando, hay recursos estatales, hay becas; les decimos cosas lindas para que ellos se motiven. Incluso en muchas oportunidades los mejores puntajes de la PSU han sido de los TP, más que de los HC. Los HC son un poquito más inmaduros porque varios de ellos no tienen idea para dónde va la micro, en muchas ocasiones”.*

(Directora Liceo Municipal Polivalente, RM)