

Financiamiento de la Educación Superior: ¿Créditos o Gratuidad?

Ricardo D. Paredes
Escuela de Ingeniería, UC; CEPPE

Diagnóstico

- ▶ Cobertura ha crecido enormemente y en promedio es alta, pero con diferencias por percentil de ingreso.
- ▶ Costo de acceso elevado; excluye estudiantes meritorios y endeuda a muchos que no pueden pagar.
- ▶ Enorme inequidad dentro del sistema:
 - ▶ Estudiantes CRUCH, con condiciones mejores que el resto de los estudiantes.
- ▶ Alta deserción institucional.
- ▶ Aranceles elevados y becas sólo a alumnos CRUCH no necesariamente les liberan de endeudarse (el resto, peor).
- ▶ CAE caro y puede ser gravoso; FSCU no es gravoso, pero es insostenible y sólo estudiantes CRUCH tienen acceso.
- ▶ Criterio de selección basado exclusivamente en PSU es ineficiente; mejores predictores a la mano.



Calidad Universidad

- ▶ Especialmente difícil de saber en ES.
- ▶ Estandarización de contenidos básicos en nivel escolar facilita medir calidad, no así en ES
- ▶ Calidad de enseñanza no es igual a calidad de la universidad
- ▶ Varios esfuerzos por medir:
 - ▶ Tesis A.Valdivia (2012), distintas métricas, ponderaciones, “cluster” calidad no está dividida por creación 1980, o por estatal no estatal.



Inclusión y Calidad

- ▶ **Aparte de la discusión sobre si la educación universitaria debe o no ser elitista, no masiva**
 - ▶ En los hechos, la inclusión en Chile se asocia excesivamente con ingresos, porque PSU se relaciona con ingreso
 - ▶ Por un problema de diseño o porque más vulnerables no reciben educación adecuada.



Cobertura en ES

Año	Decil de Ingreso										Total
	I	II	III	IV	V	VI	VII	VIII	IX	X	
1990	3,8	3,0	4,4	6,5	7,9	10,3	11,2	21,8	24,5	40,3	11,9
1996	5,6	6,6	9,1	9,6	15,3	17,5	22,7	33,7	45,6	60,7	20,9
2003	8,3	11,5	11,7	17,9	21,9	23,9	28,9	42,2	51,4	65,4	26,1
2006	12,3	14,6	14,6	19,6	20,9	26,9	31,2	39,6	47,4	59,5	27,4
2009	16,4	16,6	19,5	22,4	25,1	26,0	29,2	38,6	49,4	61,5	29,1



Matricula por IES

	Quintil 1	Quintil 2	Quintil 3	Quintil 4	Quintil 5	Total general
CFT	13,8%	17,1%	18,5%	19,1%	31,5%	100,0%
IP	13,2%	20,9%	24,1%	24,3%	17,5%	100,0%
U.CRUCH	10,6%	15,6%	17,1%	25,1%	31,6%	100,0%
U.PRIVADA	6,5%	11,6%	15,0%	21,8%	45,2%	100,0%
TOTAL	9,9%	15,4%	18,0%	23,4%	33,4%	100,0%



Gratuidad

- ▶ Distintos conceptos, pero en el básico, asociable a educación escolar gratis.
- ▶ Gratuidad en esta acepción es regresiva desde la perspectiva económica (dice relación con alternativas).
 - ▶ Los más ricos están sobrerrepresentados en ES.
 - ▶ Recursos podrían financiar ed. escolar y preescolar.
- ▶ Una acepción de gratuidad, es considerada en la propuesta de la Comisión de Financiamiento.
 - ▶ Propuesta se hace cargo del tema económico de fondo de la gratuidad.



Gratuidad en la reflexión pre Conflicto

- ▶ **Consenso de la época reciente que ES no debe ser gratis, en el sentido más básico de gratuidad.**
- ▶ **Comisión Presidencial (Peña) Voto 1:**
 - ▶ en materia de subsidio a la demanda no ha de haber diferencias, como ya se expuso, en las ayudas a los estudiantes.
 - ▶ indispensable que el sistema de crédito previsto posea un costo equivalente al que posee el sistema de crédito solidario.
- ▶ **Comisión Presidencial (Peña) Voto 2:**
 - ▶ El sistema de créditos –que permite que el estudiante pague sus estudios con cargo a sus rentas futuras- debe complementarse con un sistema de becas de arancel para los estudiantes de los quintiles I y II, cuya incorporación al sistema se hace necesario estimular especialmente.

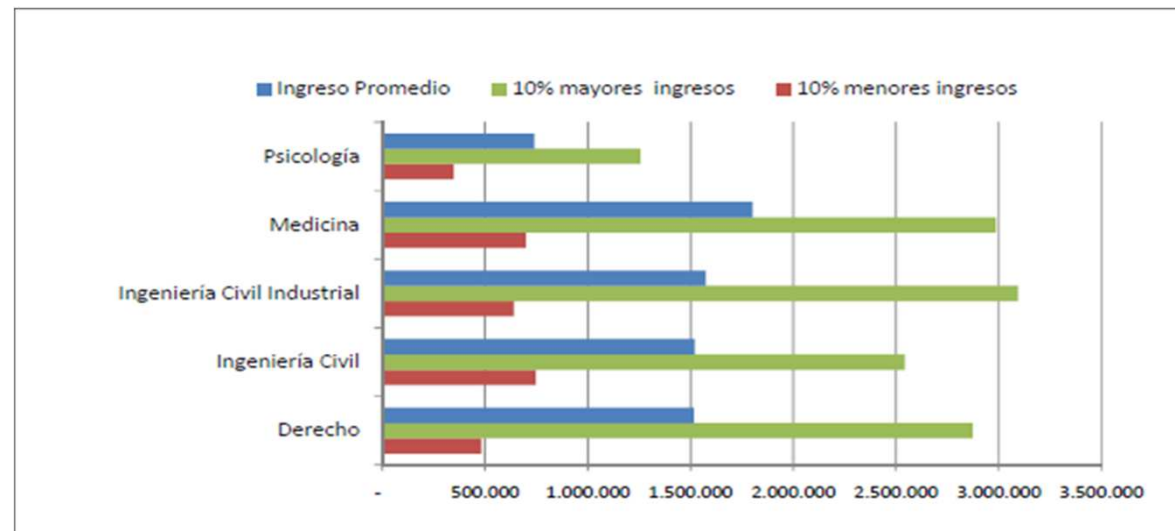


Acepción de gratuidad

- ▶ **Gratuidad pero con impuestos que gravan a los graduados**
 - ▶ Progresivamente, base exenta, etc...
 - ▶ Comisión de Financiamiento la llama “modalidad de contingencia al ingreso”.
- ▶ **Comisión reconoce equivalencia conceptual, pero prefiere su propuesta en base de:**
 - ▶ Evidencia parcial sobre virtuosidad del mecanismos (M. Friedman, 1955).



Créditos y equidad



Tendencia mundial

- ▶ Desde una tradición de aportes estatales, tendencia incluye EEUU; UK; Canadá, Australia, Rusia, desde sistemas con gran presencia de becas a aranceles relacionados con costos de provisión.
- ▶ Créditos Contingentes al Ingreso, parten con Suecia (1980s); Australia (89); Nueva Zelandia (90s); EEUU 93; Chile 94; UK, 97; Hungría y Etiopia (01, 03); Holanda y Tailandia (90s)



Propuesta Comisión Financiamiento

- ▶ Beca con consideración a ranking para dos primeros quintiles, cuidando de equilibrar inclusión con éxito en la ES
- ▶ Crédito con pagos contingentes al ingreso hasta AR, aval Estado.
- ▶ Obligación de aval de IES por brecha.
 - ▶ Favorece calidad, sin perjuicio que medidas para mejorar calidad se requieren, y financiar investigación.

